

# HÅG Standard Stoff- & Farbkollektion

## CURA (GABRIEL) - PREISGRUPPE (PG) 1

Cura ist ein zweifarbiges Stoff, der zu 98% aus post-consumer recyceltem Polyester besteht. Er hat eine matte, leicht unregelmäßige und natürlich wirkende Textur, bei der die dunklen, darunter liegenden grauen Fasern einen dezenten, aber lebendigen Melange-Effekt erzeugen. Aufgrund seiner hohen Strapazierfähigkeit und Dehnbarkeit sowie seiner weichen, voluminösen Haptik ist Cura sowohl für Büro- als auch für Loungemöbel geeignet.

**Zusammensetzung:** 98% post-consumer recyceltes Polyester, 2% Polyester

**Gewicht:** 420 g/lm

**Scheuerfestigkeit:** 100 000 Martindale (EN ISO 12947-2)

**Feuersicherung:** BS EN 1021: 1-2, BS 5852 0&1, CA TB 117-2013, ASTM E 84 Class I

**Lichtechtheit:** 5-8 (EN ISO 105 - B02)

**Reibechtheit:** 4-5/4-5 (Nass/Trocken) (EN ISO 105X12)

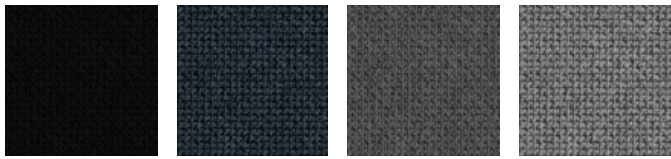
**Pilling:** 4-5 (EN ISO 12945-2)

**Umweltbezogene Fakten:** EU Ecolabel, Oeko-Tex® Standard 100, enthält keine flammhemmenden Chemikalien, ISO 14001 zertifiziertes Unternehmen

**Design:** Cenk Kivrikoglu

**Hergestellt in:** Litauen

**Reinigung:** Waschen oder reinigen, kann mit Ethanol desinfiziert und mit Chlorbleiche gereinigt werden (weitere Informationen finden Sie in den Reinigungsanleitungen von Gabriel - [www.gabriel.dk](http://www.gabriel.dk))



CU60999

CU66165

CU60109

CU60110

## XTREME (CAMIRA) - PREISGRUPPE (PG) 1

Xtreme ist ein Kreppgewebe, welches aus 100 % post-consumer recyceltem Polyester hergestellt wird. Dieser Stoff kombiniert äußerste Strapazierfähigkeit und sicheren Brandschutz mit einem glänzenden Erscheinungsbild.

**Zusammensetzung:** 100 % post-consumer recyceltes Polyester

**Gewicht:** 310 g/m<sup>2</sup>

**Scheuerfestigkeit:** > 100 000 Martindale (EN ISO 12947-2)

**Feuersicherung:** BS EN 1021: 1&2 (Zigarette & Streichholz), BS 7176 geringes und mittleres Risiko, BS 5852 Section 4 Crib 5, DIN 4102 B1, UNI 9175 Klasse 1 IM, NF D 60-013

**Lichtechtheit:** 6 (ISO 105 - B02: 2013)

**Reibechtheit:** 4/4 (Nass/Trocken) (EN ISO 105X12)

**Pilling:** 5 (EN ISO 12945-2)

**Umweltbezogene Fakten:** EU Ecolabel, Oeko-Tex® Standard 100, Indoor Advantage™ "Gold", nicht schwermetallhaltige Farbstoffe, ISO 14001 zertifiziertes Unternehmen

**Design:** Camira Design Studio

**Hergestellt in:** Vereinigtes Königreich

**Reinigung & Desinfektion:** Waschbar bis 60 °C und kann mit Chlorbleiche gereinigt werden (weitere Informationen finden Sie in den Reinigungsanleitungen von Camira - [www.camirafabrics.com](http://www.camirafabrics.com))



EXR009

EXR081

EXR145

## SELECT (GABRIEL) - PREISGRUPPE (PG) 2

Select ist ein klassisches Wollgewebe mit einer engmaschigen Struktur, welches sich durch seine hervorragende Geschmeidigkeit, Elastizität und Strapazierfähigkeit auszeichnet. Seine kräftige Farbstruktur im Zusammenspiel mit Licht und Schatten verleiht jeder einzelnen Farbe eine besondere Nuance.

**Zusammensetzung:** 85 % Neuseeland-Wolle, 15 % Polyamid

**Scheuerfestigkeit:** 200 000 Martindale (EN ISO 12947-2)

**Feuersicherung:** BS EN 1021: 1&2, BS 5852 0&1, BS5852 Crib 5, CA TB 117-2013. IMO MSC 307(88) Annex 1 part 8/MED registration IMO

**Lichtechtheit:** 5-8 (EN ISO 105 - B02)

**Reibechtheit:** 4-5/4-5 (Nass/Trocken) (EN ISO 105X12)

**Pilling:** 4 (EN ISO 12945-2)

**Umweltbezogene Fakten:** EU Ecolabel, Oeko-Tex® Standard 100, 100 % frei von Schwermetallen, ISO 14001 zertifiziertes Unternehmen

**Design:** Cenk Kivrikoglu

**Hergestellt in:** Litauen

**Reinigung:** Professionelle Reinigung (weitere Informationen finden Sie in den Reinigungsanleitungen von Gabriel - [www.gabriel.dk](http://www.gabriel.dk))



## CAPTURE (GABRIEL) - PREISGRUPPE (PG) 3

Capture ist ein leicht filziges und mehrfarbiges Wollgewebe, das Komfort, Elastizität und Haltbarkeit in sich vereint. Helle und dunkle Farben verschmelzen zu einem feinen Mélange-Muster in subtilen Nuancen, die dem Design ein edles Erscheinungsbild und Tiefe verleihen.

**Zusammensetzung:** 85 % Neuseeland-Wolle, 15 % Polyamid

**Scheuerfestigkeit:** 200 000 Martindale (EN ISO 12947-2)

**Feuersicherung:** BS EN 1021: 1&2 (Zigarette & Streichholz), BS 5852 Part 1 0,1 (Zigarette & Streichholz), CA TB 117-2013, Class Uno UNI 9175 Class 1 IM

**Lichtechtheit:** 5-7 (EN ISO 105-B02)

**Reibechtheit:** 4-5/ 4-5 (Nass/Trocken) (EN ISO 105X12)

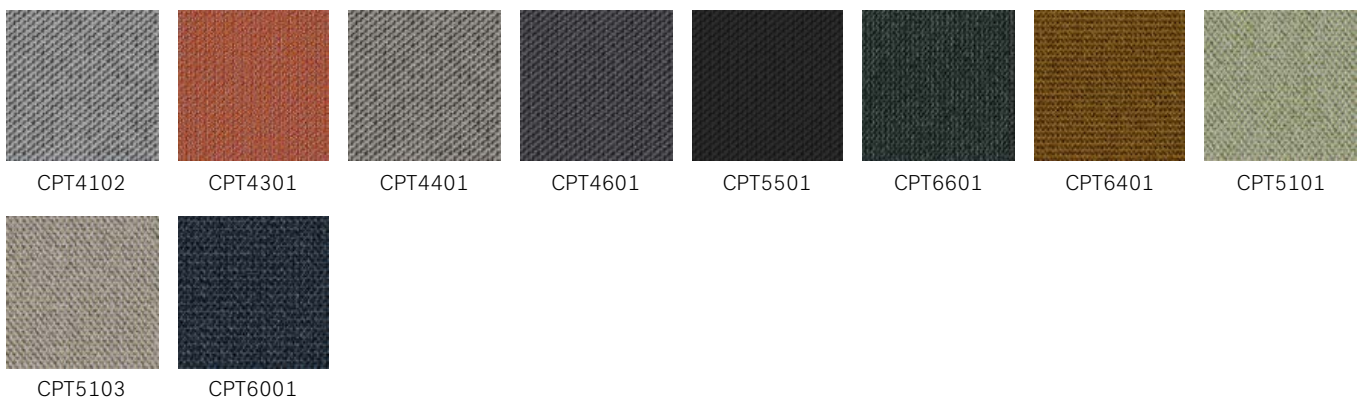
**Pilling:** 4-5 (EN-ISO 12945-2)

**Umweltbezogene Fakten:** EU Ecolabel, Oeko-Tex® Standard 100, 100 % frei von Schwermetallen, ISO 14001 zertifiziertes Unternehmen

**Design:** Cenk Kivrikoglu

**Hergestellt in:** Litauen

**Reinigung:** Professionelle Reinigung (weitere Informationen finden Sie in den Reinigungsanleitungen von Gabriel - [www.gabriel.dk](http://www.gabriel.dk))



## FOCUS (GABRIEL) - PREISGRUPPE (PG) 3

Focus ist ein gewebter Filzstoff aus 100% langstapeliger Kammgarnwolle. Er fühlt sich sehr weich und seidig an und hat eine hohe Festigkeit, die durch die Verwendung von hochwertigem Kammgarn und sorgfältige Produktionsverfahren erreicht wird. Der Stoff ist nicht nur sehr strapazierfähig, sondern pillt auch nicht und bleibt unabhängig von der Abnutzung lange attraktiv.

**Zusammensetzung:** 100% Neuseeland-Wolle

**Gewicht:** 660 g/lm

**Scheuerfestigkeit:** 100 000 Martindale (EN ISO 12947-2)

**Feuersicherung:** BS EN 1021: 1-2 (Zigarette & Streichholz), BS 5852 Part 1 0.1 Zigarette und Streichholz, CA TB 117-2013, Class Uno UNI 9175 Class 1 I EMME, ÖNORM A33800-B1-B33825-Q1UK, AM 18 - NF D 60-013-(nur für den Bezug)

**Lichtechtheit:** 5-7 (EN ISO 105-B02)

**Reibechtheit:** 4-5/4-5 (Nass/Trocken) (EN ISO 105X12)

**Pilling:** 4 (EN ISO 12945-2)

**Umweltbezogene Fakten:** EU Ecolabel, Frei von Schwermetallen und schädlichen Chemikalien, biologisch abbaubar, Oeko-Tex® Standard 100, ISO 14001 zertifiziertes Unternehmen

**Design:** Inger Mosholt Nielsen, Farben Cenk Kivrikoglu

**Hergestellt in:** Litauen

**Reinigung:** Professionelle Reinigung (weitere Informationen finden Sie in den Reinigungsanleitungen von Gabriel – [www.gabriel.dk](http://www.gabriel.dk))



FC60999

FC61042

FC61039

FC61036

## FOCUS MELANGE (GABRIEL) - PREISGRUPPE (PG) 3

Focus Melange ist ein gewebter Filzstoff aus 100% langstapeliger Kammgarnwolle. Er fühlt sich sehr weich und seidig an und hat eine hohe Festigkeit, die durch die Verwendung von hochwertigem Kammwollgarn und sorgfältige Produktionsverfahren erreicht wird. Der Stoff ist nicht nur sehr strapazierfähig, sondern pillt auch nicht und bleibt unabhängig von der Abnutzung lange attraktiv. Die gleichmäßige Dicke von Kett- und Schussfaden sorgt für einen harmonischen und symmetrischen melangefarbenen Ausdruck.

**Zusammensetzung:** 100% Neuseeland-Wolle

**Gewicht:** 660 g/lm

**Scheuerfestigkeit:** 100 000 Martindale (EN ISO 12947-2)

**Feuersicherung:** BS EN 1021: 1-2 (Zigarette & Streichholz), BS 5852 Part 1 0.1 Zigarette und Streichholz, CA TB 117-2013, Class Uno UNI 9175 Class 1 I EMME, ÖNORM A33800-B1-B33825-Q1UK

**Lichtechtheit:** 5-7 (EN ISO 105-B02)

**Reibechtheit:** 4-5/4-5 (Nass/Trocken) (EN ISO 105X12)

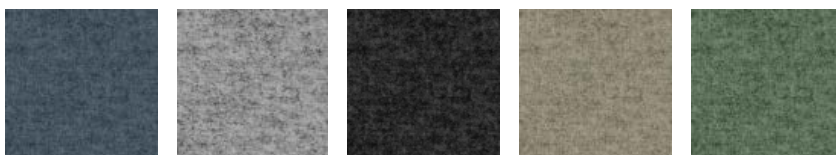
**Pilling:** 4 (EN ISO 12945-2)

**Umweltbezogene Fakten:** EU Ecolabel, Frei von Schwermetallen und schädlichen Chemikalien, biologisch abbaubar, Oeko-Tex® Standard 100, ISO 14001 zertifiziertes Unternehmen

**Design:** Inger Mosholt Nielsen, Farben Cenk Kivrikoglu

**Hergestellt in:** Litauen

**Reinigung:** Professionelle Reinigung (weitere Informationen finden Sie in den Reinigungsanleitungen von Gabriel – [www.gabriel.dk](http://www.gabriel.dk))



FCM60308

FCM60310

FCM60900

FCM61240

FCM68247

## NEXUS (CAMIRA) - PREISGRUPPE (PG) 3

Nexus ist ein Polyestergerstick, das eine zweidimensionale Dehnbarkeit bietet. Das Design erinnert an eine Nadelstich-Punkt-Matrix.

**Zusammensetzung:** 100% Polyester

**Scheuerfestigkeit:** > 100.000 Martindale (EN ISO 12947-2)

**Feuersicherung:** BS EN 1021: 1-2 (Zigarette & Streichholz), BS 7176 geringes Risiko, UNI 9175 Class 1 IM

**Lichtechtheit:** 5 (EN ISO 105-B02)

**Reibechtheit:** 4/4 (Nass/Trocken) (EN ISO 105X12)

**Pilling:** 4/5 (EN ISO 12945-2)

**Umweltbezogene Fakten:** Oeko-Tex® Standard 100, 100 % frei von Schwermetallen, ISO 14001 zertifiziertes Unternehmen

**Design:** Camira Design Studio

**Hergestellt in:** Spanien

**Reinigung & Desinfektion:** Waschbar bis 60 °C und kann mit Chlorbleiche gereinigt werden (weitere Informationen finden Sie in den Reinigungsanleitungen von Camira - [www.camirafabrics.com](http://www.camirafabrics.com)) zertifiziert



NEX001

NEX011

NEX013

NEX007

## NOTE (GABRIEL) - PREISGRUPPE (PG) 3

Note ist eine weiche und glänzende Kammgarnwolle mit einer klassischen Satinstruktur. Das elegante Design betont die Form eines Sitzmöbels und unterstreicht dessen Silhouette.

**Zusammensetzung:** 85 % Neuseeland-Wolle, 15 % Polyamid

**Scheuerfestigkeit:** 200 000 Martindale (EN ISO 12947-2)

**Feuersicherung:** BS EN 1021: 1-2 (Zigarette & Streichholz), BS 5852 0&1, BS 5852 crib 5, IMO MSC 307 (88) Annex 1 part 8, CA TB 117-2013

**Lichtechtheit:** 5-8 (EN ISO 105 - B02)

**Reibechtheit:** 4/4-5 (Nass/Trocken) (EN ISO 105X12)

**Pilling:** 4 (EN ISO 12945-2)

**Umweltbezogene Fakten:** EU Ecolabel, Oeko-Tex® Standard 100, 100 % frei von Schwermetallen, ISO 14001 zertifiziertes Unternehmen

**Design:** Inger Mosholt Nielsen

**Hergestellt in:** Litauen

**Reinigung:** Professionelle Reinigung (weitere Informationen finden Sie in den Reinigungsanleitungen von Gabriel - [www.gabriel.dk](http://www.gabriel.dk))



NT60999

## OCEANIC (CAMIRA) - PREISGRUPPE (PG) 3

Oceanic besteht zu 100 % aus post-consumer recyceltem Polyester, das zu 90 % aus Plastikflaschen hergestellt wird, die nicht auf Deponien landen, und zu 10 % aus wiederverwertetem Meeresplastik (aus Meeresabfällen). Oceanic ist ein Stoff, der aus der SEAQUAL-Initiative hervorgegangen ist, die darauf abzielt, die Verschmutzung der Meere durch Plastik zu bekämpfen und eine abfallfreie Umwelt zu schaffen. Oceanic hat eine zweifarbig diagonale Struktur mit einer matten Oberfläche und einem weichen Griff.

**Zusammensetzung:** 100% post-consumer recyceltes Polyester, davon 50% SEAQUAL-Garn

**Gewicht:** 497 g/m<sup>2</sup> ±5%

**Scheuerfestigkeit:** >100 000 Martindale (EN ISO 12947-2)

**Feuersicherung:** BS EN 1021: 1-2 (Zigarette & Streichholz), BS 7176 geringes, BS 7176 mittleres Risiko mit EnviroFlam5, CA TB 117-2013

**Lichtechtheit:** 5 (EN ISO 105 - B02: 2013)

**Reibechtheit:** 4/4 (Nass/Trocken) (EN ISO 105X12)

**Pilling:** 4 (EN ISO 12945-2)

**Umweltbezogene Fakten:** EU Ecolabel, Oeko-Tex® Standard 100, Indoor Advantage™ "Gold", nicht schwermetallhaltige Farbstoffe, ISO 14001 zertifiziertes Unternehmen.

**Design:** Camira Design Studio

**Hergestellt in:** Vereinigtes Königreich

**Reinigung & Desinfektion:** Waschbar bei 60 °C und kann mit Chlorbleiche gereinigt werden (weitere Informationen finden Sie in den Reinigungsanleitungen von Camira – [www.camirafabrics.com](http://www.camirafabrics.com))



OCI012

OCI011

OCI014

OCI008

OCI001

## PUXX 1 (ONIRO) - PREISGRUPPE (PG) 3

PUxx 1 ist ein Polyurethanleder mit weichem Griff, das leicht zu reinigen und zu desinfizieren ist. Das Leder ist 100% wasserdicht, antibakteriell und antimykotisch als auch resistent gegen Blut und Urin. Da es robust, langlebig und pflegeleicht ist, eignet es sich besonders für Umgebungen mit hohem Reinigungsbedarf.

**Zusammensetzung:** Beschichtung: 100 % Polyurethan auf einer Polyester/Baumwollunterlage

**Gewicht:** 520 g/m<sup>2</sup>

**Scheuerfestigkeit:** 300 000 Martindale (EN 530-2 (2010))

**Feuersicherung:** BS EN 1021: 1-2 (Zigarette & Streichholz), CA TB 117-2013, BS 5852:2006 Crib 5, IMO 2010 FTP Code Annex 1 part 8

**Lichtechtheit:** 6-7 (EN ISO 105-B02)

**Reibechtheit:** 4-5/4-5 (Nass/Trocken) (EN ISO 105X12.2016)

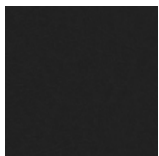
**Umweltbezogene Fakten:** Oeko-Tex® Standard 100, 100% frei von Schwermetallen und schädlichen Chemikalien, ISO 14001 zertifiziertes Unternehmen

**Design:** Oniro Design team

**Hergestellt in:** Belgien

**Reinigung:** Alkohol, Wasserstoffperoxid und Chlorklösungen. Verwenden Sie keine Lösungsmittel. Für weitere Informationen wenden Sie sich bitte an den Lieferanten [www.oniro.nl](http://www.oniro.nl)

PUxx 1 ist nicht verfügbar für HÅG Conventio Modelle 9510/9511/9512.



PU215816

## ILLUSION (NEVOTEX) - PREISGRUPPE (PG) 4

Illusion ist ein widerstandsfähiges, leicht zu reinigendes Kunstleder mit einer Polyurethanbeschichtung (PU) auf einer Baumwollunterseite. Es hat eine halbmatte Oberfläche mit einer sanft genarbt Struktur und wird für den Einsatz in Umgebungen mit hohen Reinigungsanforderungen empfohlen.

**Zusammensetzung:** Beschichtung: 100% Polyurethan, Unterseite: 100% Baumwolle

**Gewicht:** 595 ± 30 g/m<sup>2</sup>

**Scheuerfestigkeit:** 500 000 Martindale (EN ISO 5470-2:2003)

**Feuersicherung:** BS EN 1021: 1-2 (Zigarette & Streichholz), CA TB 117-2013, BS 5852:2006 Crib 5, DIN 4102-1B2:1998 (B2), IMO 2010 FTP Code Annex 1 part 8

**Lichtechtheit:** >7 (EN ISO 105-B02)

**Reibechtheit:** 4-5/4-5 (Nass/Trocken) (EN ISO 105X12.2016)

**Pilling:** 4-5 (EN12720)

**Umweltbezogene Fakten:** Oeko-Tex® Standard 100, Frei von Schwermetallen und schädlichen Chemikalien, ISO 14001 zertifiziertes Unternehmen

**Design:** Nevotex Design team

**Hergestellt in:** Belgien

**Reinigung:** Alkohol (75%), Wasserstoffperoxid und Chlor. Für spezifische Empfehlungen wenden Sie sich bitte an den Hersteller [www.nevotex.com](http://www.nevotex.com)



ILU110

## SIRDAL (GU) - PREISGRUPPE (PG) 4

Sirdal ist Teil des Trios Sirdal, Suldal und Setesdal. Diese Stoffe bestehen zu 100 % aus norwegischer Wolle. Durch die Herkunft und Herstellung in Norwegen legen diese Stoffe sehr kurze Produktionswege zurück. Norwegische Wolle zeichnet sich durch ihren unverwechselbaren Glanz, Elastizität und Langlebigkeit aus. Dies spiegelt sich in der hochwertigen Struktur wider und vereint so Authentizität mit schickem sowie modernem Komfort.

**Zusammensetzung:** 100 % Norwegische Wolle

**Gewicht:** 800 g/m

**Scheuerfestigkeit:** 56 000 Martindale (EN ISO 12947-2)

**Feuersicherung:** BS EN 1021: 1-2 (Zigarette & Streichholz), IMO FTP code 2010: Part 8

**Lichtechtheit:** 5-7 (EN ISO 105-B02)

**Reibechtheit:** 4/4-5 (Nass/Trocken) (EN ISO 105X12)

**Pilling:** 3-4 (EN ISO 12945-2)

**Umweltbezogene Fakten:** Lokal hergestellt, 100 % frei von Schwermetallen, ISO 14001 zertifiziertes Unternehmen

**Design:** GU design team / Ragnhild Nordhagen, Flokk Design Team / Pernille Stoltze

**Hergestellt in:** Norwegen

**Reinigung:** Professionelle Reinigung (weitere Informationen finden Sie in den Reinigungsanleitungen von GU - [www.gu.no](http://www.gu.no))

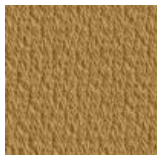
Sirdal ist nicht verfügbar für die HÄG Capisco Puls Modelle 8001/8010,



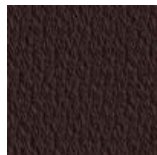
SRD120



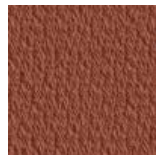
SRD190



SRD320



SRD480



SRD630



SRD730



SRD780



SRD960



## SULDAL (GU) - PREISGRUPPE (PG) 4

Suldal ist ein Melange-Gewebe, Teil des Trios Sirdal, Suldal und Setesdal. Diese Stoffe bestehen zu 100% aus norwegischer Wolle. Durch die Herkunft und Herstellung in Norwegen legen diese Stoffe sehr kurze Produktionswege zurück. Norwegische Wolle zeichnet sich durch ihren unverwechselbaren Glanz, Elastizität und Langlebigkeit aus. Dies spiegelt sich in der hochwertigen Struktur wider und vereint so Authentizität mit schickem sowie modernen Komfort.

**Zusammensetzung:** 100 % Norwegische Wolle

**Gewicht:** 800 g/m

**Scheuerfestigkeit:** > 56 000 Martindale (EN ISO 12947-2)

**Feuersicherung:** BS EN 1021: 1-2 (Zigarette & Streichholz), IMO FTP code 2010: Part 8

**Lichtechtheit:** 5-7 (EN ISO 105-B02)

**Reibechtheit:** 4/4-5 (Nass/Trocken) (EN ISO 105X12)

**Pilling:** 3-4 (EN ISO 12947-2)

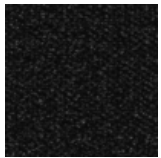
**Umweltbezogene Fakten:** EU Ecolabel, Lokal hergestellt, Biologisch abbaubar, 100 % frei von Schwermetallen, ISO 14001 zertifiziertes Unternehmen

**Design:** GU Design Team / Ragnhild Nordhagen, Flokk Design Team / Pernille Stoltze

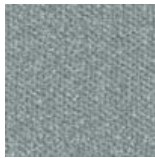
**Hergestellt in:** Norwegen

**Reinigung:** Professionelle Reinigung (weitere Informationen finden Sie in den Reinigungsanleitungen von GU - [www.gu.no](http://www.gu.no))

Suldal ist nicht verfügbar für die HÅG Capisco Puls Modelle 8001/8010.



SUL180



SUL810

## STEELCUT TRIO 3 (KVADRAT) - PREISGRUPPE (PG) 4

Steelcut Trio 3 ist ein robustes Gewebe aus Wolle und Polyamid, das aus drei verschiedenfarbigen Garnen hergestellt wird. Die Farben und die spezielle Webart schaffen eine dreidimensionale Oberfläche, bei der die Farben je nach Perspektive zu wechseln scheinen.

**Zusammensetzung:** 90 % Kammgarn aus Schurwolle, 10 % Polyamid

**Gewicht:** 770 g/lm

**Scheuerfestigkeit:** 100 000 Martindale (EN ISO 12947-2)

**Feuersicherung:** BS EN 1021: 1-2 (Zigarette & Streichholz), AS/NZS 3837, Class 2, BS 5852 Crib 5, BS 5852 part 1, BS 5852 ignition source 3, DIN 4102 B2, ÖNORM B1/Q1, IMO FTP Code 2010 Part 8, NF D 60 013, NFPA 260, UNI 9175 1IM, CA TB 117-2013

**Lichtechtheit:** 6-7 (EN ISO 105-B02)

**Reibechtheit:** 3-5/4-5 (Nass/Trocken) (EN ISO 105X12)

**Pilling:** 4 (EN ISO 12945-2)

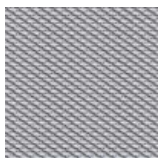
**Umweltbezogene Fakten:** EU Ecolabel, 100 % frei von Schwermetallen, ISO 14001 zertifiziertes Unternehmen, GREENGUARD Gold

**Design:** Frans Dijkmeijer, Giulio Ridolfo (aktualisierte Farbtöne)

**Hergestellt in:** Vereinigtes Königreich

**Reinigung:** Professionelle Reinigung (weitere Informationen finden Sie in den Reinigungsanleitungen von Kvadrat - [www.kvadrat.dk](http://www.kvadrat.dk))

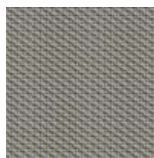
Steelcut Trio 3 ist nicht verfügbar für die HÅG Capisco Puls Modelle 8001/8010.



STT133



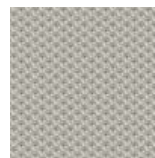
STT153



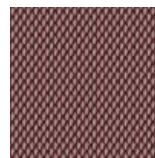
STT253



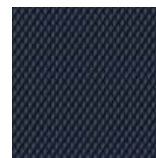
STT383



STT213



STT645



STT796



STT276

## STEELCUT 3 (KVADRAT) - PREISGRUPPE (PG) 4

Steelcut 3 ist ein einfarbiges Gewebe aus robuster Kammgarnwolle und Polyamid, welches Strapazierfähigkeit, weichen Griff und Farbtiefe miteinander verbindet und durch seine Konstruktion eine dreidimensionale Oberfläche erzeugt, die an kleine Pyramiden oder Stahlspitzen erinnert. Trotz seiner komplexen Webtechnik hat er einen leichten und präzisen Ausdruck.

**Zusammensetzung:** 90% Kammgarn aus Schurwolle, 10% Polyamid

**Gewicht:** 825 g/lm

**Abriebfestigkeit:** 100 000 Martindale (EN ISO 12947-2)

**Feuersicherung:** BS EN 1021: 1-2 (Zigarette & Streichholz), CA TB 117-2013, BS 5852 Crib 5 (mit Behandlung), BS 5852 part 1, IMO FTP Code 2010 Part 8, NF D 60 013, NFPA 260, UNI 9175 1IM, ÖNORM B1/Q1, AS/NZS 3837 Class 2, ASTM E84 Class A nicht geklebt, ASTM 84 Class B geklebt

**Lichtechtheit:** 6 (EN ISO 105-B02)

**Reibechtheit:** 3-5/4-5 (Nass/Trocken) (EN ISO 105X12)

**Pilling:** 3-4 (EN ISO 12945-2)

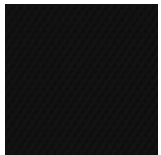
**Umweltbezogene Fakten:** EU Ecolabel, 100% frei von Schwermetallen, ISO 14001 zertifiziertes Unternehmen, GREENGUARD Gold

**Design:** Frans Dijkmeijer, Giulio Ridolfo (aktualisierte Farbtöne)

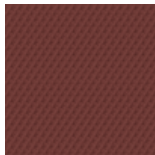
**Hergestellt in:** Vereinigtes Königreich

**Reinigung:** Professionelle Reinigung mit Tetrachlorethylen, normales Verfahren (für weitere Informationen folgen Sie den Reinigungsrichtlinien von Kvadrat - [www.kvadrat.dk](http://www.kvadrat.dk))

Steelcut 3 ist nicht verfügbar für HÅG Capisco Puls Modelle 8001/8010.



STT190



STT655

## PALOMA SOFT (WOLLSDORF) - PREISGRUPPE (PG) 6

Hochwertiges Semi-Anilinleder. Das extra weiche, hochqualitative Paloma Leder mit einer weichen, leicht zu reinigenden Oberfläche ist besonders atmungsaktiv und griffig. Die Oberfläche kann gegebenenfalls kleine Kratzer und Spuren aufweisen, die beispielsweise durch Insektenstiche entstehen. Diese sind ein Beweis für den natürlichen Ursprung des Produktes und sind Bestandteil seines Charakters.

**Feuersicherung:** BS EN 1021: 1-2 (Zigarette & Streichholz), BS 5852 Crib 5, IMO A.652 (16)

**Lichtechtheit:** 6 (EN ISO 105-B02)

**Reibechtheit:** Nass 80/4 - Trocken 2000/4 - Schweiß 50/4 - ISO11640

**Haftfestigkeit:** ≥ 2,0 N/CM - ISO 11644

**Reißfestigkeit:** 20 N/mm - DIN 53329- A

**Umweltbezogene Fakten:** Ohne Verwendung von Chromsalzen gegerbt, Blauer Engel, ECO2L-Zertifikat, ISO 14001 zertifiziertes Unternehmen

**Hergestellt in:** Österreich

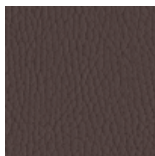
**Tierschutz:** Alle Häute sind Nebenprodukte aus der Fleisch- und Milchindustrie. Es werden ausschließlich Häute von gesunden und unverletzten Tieren verwendet. Unter Einhaltung europäischer Richtlinien als Mindestanforderung sowie der „Five Freedoms“ (Fünf Freiheiten) des Farm Animal Welfare Council (FAWC).

**Reinigung:** Befolgen Sie die Hinweise in der Lederpflege-Anleitung des Herstellers - [www.wolldorf.com](http://www.wolldorf.com)

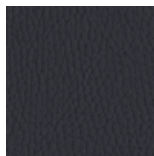
Paloma Soft ist nicht verfügbar für HÅG Tion Modell 2160 und HÅG Conventio Wing Modelle.



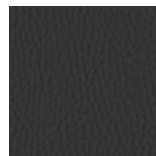
ATG55115



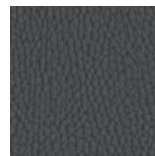
ATG55130



ATG55185



ATG56100



ATG55206



## ELMOFOFT (ELMO) - PREISGRUPPE (PG) 7

Elmosoft ist ein chromfreies Semianilin-Narbenleder höchster Qualität von skandinavischen Rindern. Es ist weich und geschmeidig und zeichnet sich durch hervorragenden Komfort und Langlebigkeit aus. Sichtbare Insektenstiche und Narben von verheilten Wunden tragen zur authentischen Qualität und zum Charakter des Leders bei.

**Dicke:** 1,1 - 1,3 mm

**Feuersicherung:** BS EN 1021: 1-2 (Zigarette & Streichholz), BS 5852 Crib 5, CA TB 117-2013, DIN 4102 -1 (B1), IMO 2010 FTP Code Part 8 (IMO652), UNI 9175, Önorm B 3825, UNI 9175

**Lichtechntheit:** 6 (EN ISO 105-B02)

**Reibechtheit:** Nass 80/4 - Trocken 2000/4 - Schweiß 50/4 - ISO 11640

**Haftfestigkeit:**  $\geq 2$  N/cm - ISO 11644

**Reißfestigkeit:**  $\geq 20$  N/cm DIN 53329-A

**Umweltbezogene Fakten:** Frei von Schwermetallen, ohne Verwendung von Chromsalzen gegerbt, ISO 14001 zertifiziertes Unternehmen, wassersparende Gerberei-Technologie mit biologischer Wasseraufbereitungsanlage und 100% CO<sub>2</sub>-neutrale Energie.

**Tierschutz:** Alle Häute sind Nebenprodukte aus der Fleisch- und Milchindustrie mit Rückverfolgbarkeit bis zum landwirtschaftlichen Betrieb, unter Einhaltung strenger Vorschriften zum Tierschutz in Übereinstimmung mit nationalen und internationalen Standards wie denen der Weltorganisation für Tiergesundheit (6 Freiheiten für das Wohlbefinden von Tieren)

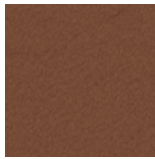
**Hergestellt in:** Schweden

**Reinigung:** (Befolgen Sie die Hinweise in der Anleitung des Herstellers - [www.elmoleather.com](http://www.elmoleather.com))

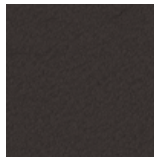
Elmosoft ist nicht verfügbar für die HÅG Conventio Wing Modelle.



EL99999



EL33004



EL93068

# Curated Stoff- und Farbkollektion

## Flokk & Kvadrat Curated Stoff- und Farbkollektion

**Flokk & Kvadrat Curated Stoff- und Farbkollektion** ist eine besondere Kollektion von Textilien und Farben, die sorgfältig ausgewählt wurden, um unseren Kunden eine spezifischere und inspirierende Auswahl zu bieten. Die Kollektion besteht aus vier verschiedenen Textilprogrammen in unterschiedlichen Farben und Texturen, die sich durch eigene charakteristische Merkmale und Erscheinungsbilder unterscheiden. Die Textil- und Farbvielfalt spiegelt hohe Design- und Qualitätsansprüche wider und entspricht den technischen und ökologischen Anforderungen für Büroeinrichtungen und öffentliche Räume.

Technische Daten, Produktbeschreibungen und eine Farbübersicht finden Sie auf unserer Webseite und in der Stoffmusterkarte:

<https://info.flokk.com/en/global/flokk-kvadrat>

### Curated Kollektion - Stoffe & Farben in Preisgruppe 3

- **Atlas:** 131, 461, 501, 531, 571, 671, 731, 781, 911, 981
- **Re-Wool:** 128, 198, 448, 458, 558, 568, 628, 648, 718, 758, 768, 858

### Curated Kollektion - Stoffe & Farben in Preisgruppe 4:

- **Melange Nap:** 111, 171, 191, 211, 241, 371, 411, 521, 651, 751, 911, 951

### Curated Kollektion - Stoffe & Farben in Preisgruppe 5:

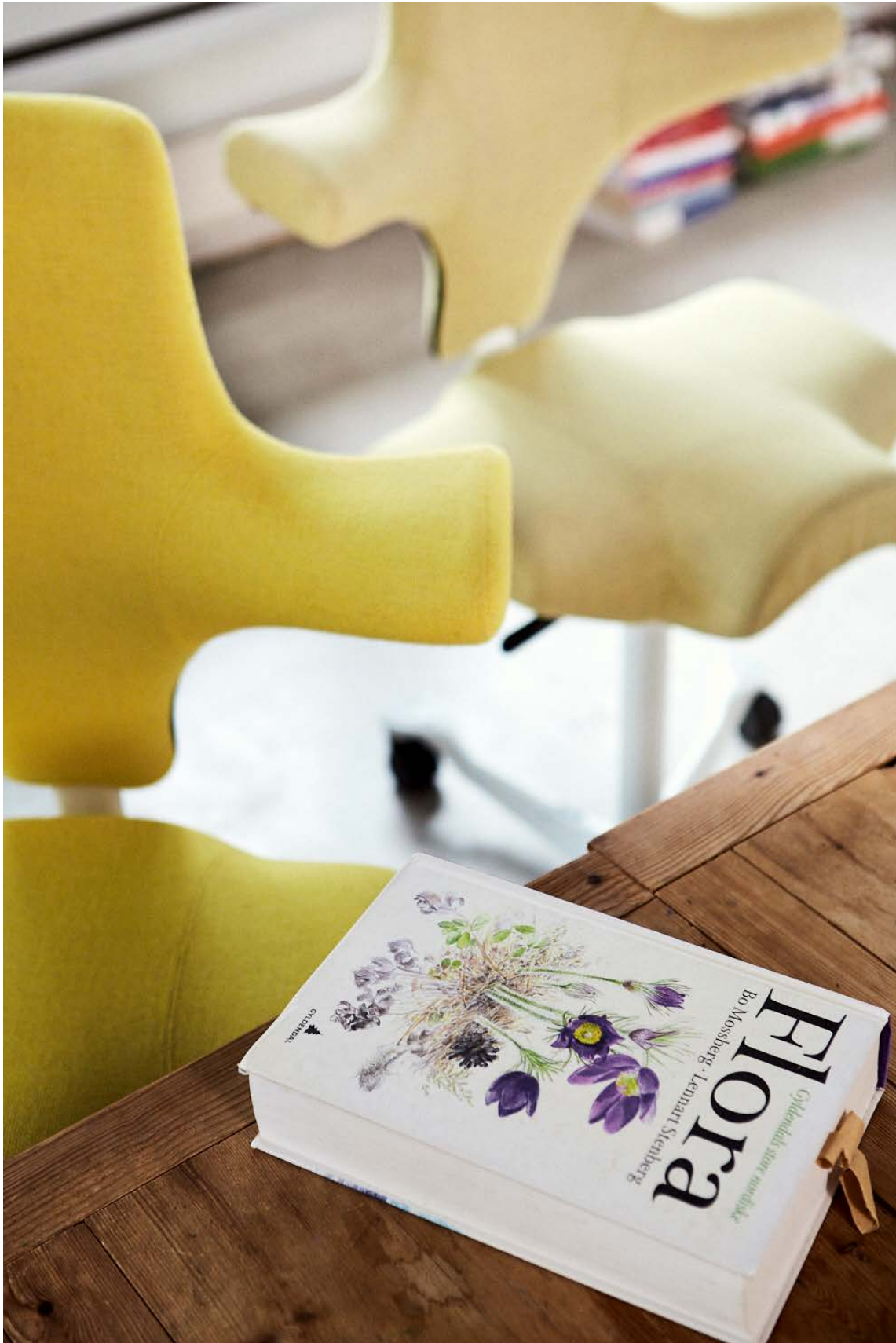
- **Twill Weave:** 190, 280, 430, 530, 780, 940, 990



# Extended Stoff- und Farbkollektion

## Garantie ab 5 Jahre

Falls Sie in der Standard Stoff- und Farbkollektion nicht das finden, was Sie suchen, bieten wir Ihnen ein umfangreiches Sortiment in unserer Extended Kollektion an. Wir bieten eine 10-jährige Garantie auf Xtreme, Cura, Oceanic, Focus, Focus Melange, Select, Capture, Sirdal, Suldal, Steelcut 3, Steelcut Trio 3, Nexus, Paloma Soft und Elmosoft. Wir bieten eine 5-jährige Garantie auf unsere polyurethanbeschichteten Stoffe Illusion und PUxx 1. Weitere Einzelheiten zu unserer Garantie finden Sie auf Seite 4. Die Lieferzeit ab Werk für Stoffe aus der Extended Kollektion beträgt 25 - 30 Werktage, vorausgesetzt der Stoff ist im Lager des Herstellers verfügbar. Die Transporttage sind nicht inbegriffen.



HERSTELLER / KOLLEKTION	PREIS-GRUPPE	HERSTELLER / KOLLEKTION	PREIS-GRUPPE	HERSTELLER / KOLLEKTION	PREIS-GRUPPE
<b>Camira Fabrics -</b> <b>www.camirafabrics.com</b>		<b>GU - www.gu.no</b>		<b>Ludvig Svensson -</b> <b>www.ludvigsvensson.com</b>	
24/7+ <sup>5)</sup>	3	Amdal <sup>5)</sup>	4	Balance <sup>5)</sup>	5
24/7 Flax <sup>5)</sup>	3	Bardal	4	Debut <sup>5)</sup>	5
Blazer	3	Gandal+ <sup>5)</sup>	4	Heritage Blend	4
Craggan Flax <sup>5)</sup>	4	Heidal <sup>5)</sup>	4	Heritage Botany	4
Era	3	Hemsedal <sup>5)</sup>	5	Heritage Medio	4
Gravity	3	Herringdal	4	Heritage Tailor	4
Main Line Flax	3	Lyngdal <sup>5)</sup>	5	Heritage Tuck	4
Main Line Twist	3	Mandal	3	Ink	4
Nexus <sup>1)</sup>	3	Morgedal <sup>5)</sup>	4	Khaki (Trevira CS)	3
Oceanic <sup>1)</sup>	3	Redal <sup>5)</sup>	4	Node	3
Quest	3	Romsdal <sup>5)</sup>	4	Rami Plus	5
RePlay	3	Setesdal <sup>5)</sup>	4	Semi	3
Revolution <sup>5)</sup>	4	Sirdal <sup>1) 5)</sup>	4	Step <sup>5)</sup>	4
Rivet	3	Suldal <sup>1) 5)</sup>	4		
Sprint	3			<b>Nevotex - www.nevotex.se</b>	
Sumi	4	<b>Hornschnuch - www.skai.com</b>		Antistatic synthetic leather (Vinyl) (ESD) <sup>3)</sup>	3
Synergy	3	Evida (Vinyl) <sup>5) 6)</sup>	3	Illusion (Polyurethane) <sup>1)</sup>	4
Urban	3			Illusion Full Grain (Polyurethane)	4
Xtreme <sup>1)</sup>	3	<b>Kvadrat - www.kvadrat.dk</b>			
Yoredale <sup>5)</sup>	5	Atlas <sup>2)</sup>	3	<b>Oniro - www.oniro.nl</b>	
		Canvas <sup>2) 7)</sup>	4	PUxx 1 (Polyurethane) <sup>1) 10)</sup>	3
		Clara 2	4	PUxx 2 (Polyurethane) <sup>10)</sup>	3
<b>Elmo - www.elmoleather.com</b>		Coda 2 <sup>5)</sup>	PaA		
Elmosoft <sup>1) 9)</sup>	PaA	Divina 3	5	<b>Spradling - www.spradling.eu</b>	
Elmosoft Piqué <sup>3) 5) 9)</sup>	PaA	Divina MD	5	Dolce (Polyurethane) <sup>8)</sup>	4
		Divina Melange 3	5	Valencia (Vinyl) <sup>5)</sup>	3
		Encircle	5		
<b>Gabriel - www.gabriel.dk</b>		Fiord 2	4	<b>Vescom - www.vescom.com</b>	
Breeze Fusion	4	Foss	5	Gamut	4
Capture <sup>1)</sup>	3	Hallingdal 65 <sup>5)</sup>	5	Silica (Silikon)	5
Comfort+ (Polyester & Polyurethane) <sup>3)</sup>	5	Jaali	5		
Connect <sup>5)</sup>	3	Melange Nap <sup>2) 5)</sup>	4	<b>Wollsdorf - www.wollsdorf.com</b>	
Crisp	3	Naveli	4	Paloma <sup>7) 9)</sup>	PaA
Cura <sup>1)</sup>	3	Raas <sup>5)</sup>	5		
Fame	3	Razzle Dazzle	6	1) Keine Standard Farben	
Focus <sup>1)</sup>	3	Recheck	4	2) Keine Curated Farben	
Focus Melange <sup>1)</sup>	3	Remix 3 <sup>3) 7)</sup>	3	3) Nicht erhältlich für HÅG Tribute	
Focus Royal <sup>5)</sup>	3	Re-Wool <sup>2)</sup>	3	4) Nur erhältlich für HÅG Tion/Capisco/Capisco Puls 8002, 8020/Creed 6056, 6172	
Gaja C2C	3	Sisu <sup>4)</sup>	6	5) Nicht erhältlich für HÅG Capisco Puls 8001, 8010	
Gaja Classic	3	Steelcut 3 <sup>1) 5)</sup>	4	6) Nicht erhältlich für HÅG Inspiration	
Go Check (Trevira CS)	3	Steelcut Trio 3 <sup>1) 5)</sup>	4	7) Nicht erhältlich für HÅG Tion 2160	
Harmony	3	Steelcut Quartet <sup>5)</sup>	5	8) Nicht erhältlich für HÅG Capisco Puls 8002, 8020	
Lense	3	Sunniva	5	9) Nicht erhältlich für HÅG Conventio Wing	
Morph	3	Tonus 4 <sup>5)</sup>	5	10) Nicht erhältlich für HÅG Conventio 9510, 9511, 9512	
Renewed Loop	3	Twill Weave <sup>2) 5)</sup>	5	PaA Preis auf Anfrage	
Rondo	3	Vidar 4 <sup>5)</sup>	6		
Select <sup>1)</sup>	2				
Step (Trevira CS)	3				
Step Melange (Trevira CS)	3				
Tonal <sup>5)</sup>	3				
Umber	3				