

# Masterbox<sup>®</sup> Küche

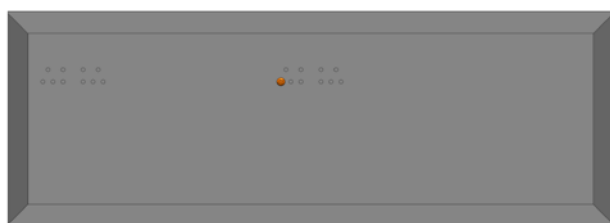
Montageanleitung für Hitzeschutzblech / Berührungsschutz / untere Kochfeldabdeckung

## 1 MONTAGE IN EIN SCHUBLADENGEHÄUSE



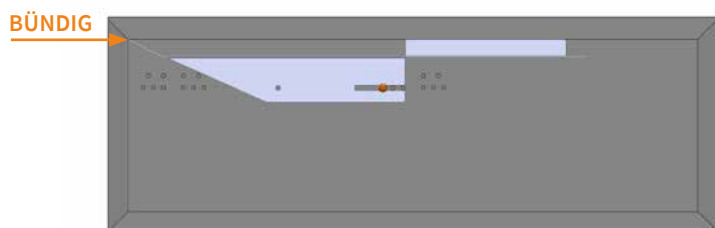
Schublade von den Auszügen demontieren.

## 2



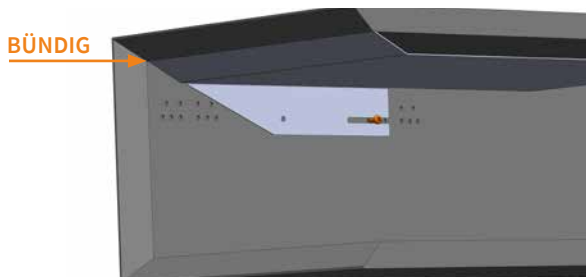
Blechschauben beidseitig nach Abb. nur leicht eindrehen.

## 3



Hitzeschutzblech vorsichtig auf die beiden Blechschauben aufschieben bis die vordere schräge Abkantung mit der Gehrungskante des Schubladengehäuses bündig verläuft.

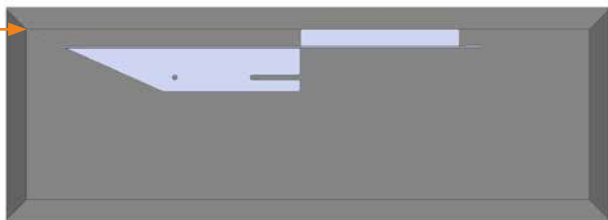
## 4



Jetzt beide Blechschauben fest anziehen.

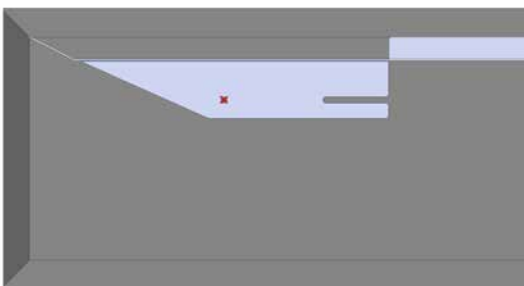
## 1 MONTAGE IN EIN OFFENES FACH ODER IM OBEREN BEREICH DES MULTISCHRANKS

BÜNDIG



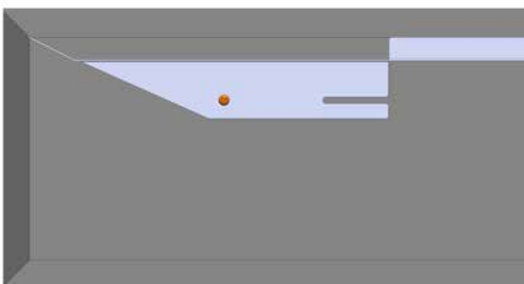
Hitzeschutzblech in Position bringen. Die vordere Abkantung des Blechs mit der Gehrungskante des Gehäuses sollte bündig verlaufen!

2



Links und rechts in den vorderen Löchern des Hitzeschutzblechs eine Markierung machen.

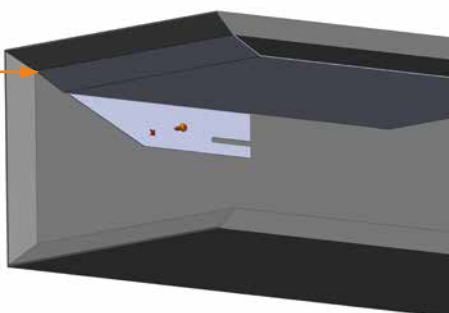
3



Beidseitig an den Markierungen mit einem 3mm HSS-Bohrer das dünne innere Blech durchbohren.

4

BÜNDIG



Hitzeschutzblech erneut in Position bringen und mit den zwei Blechschrauben festschrauben.

**VIELEN DANK, DASS SIE SICH FÜR EINE MASTERBOX® KÜCHE ENTSCIEDEN HABEN.**